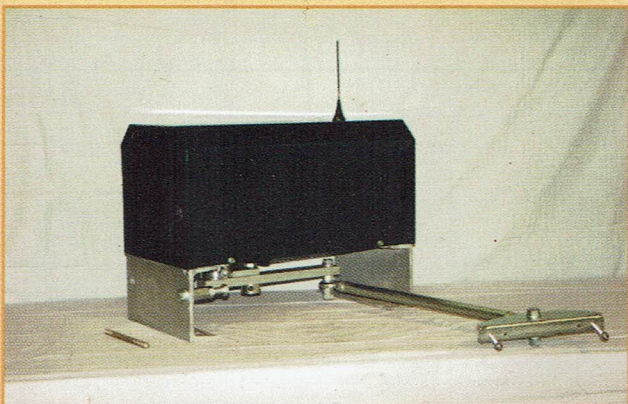
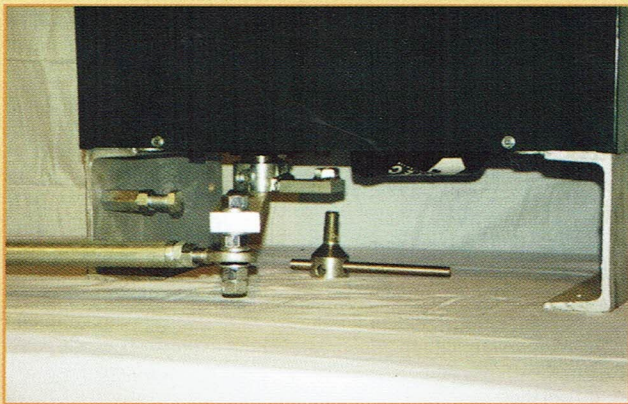
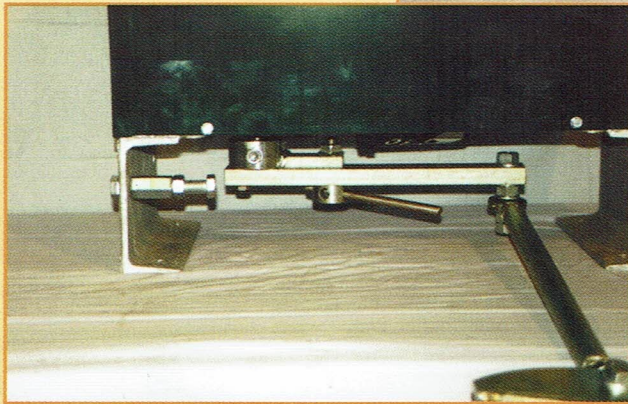
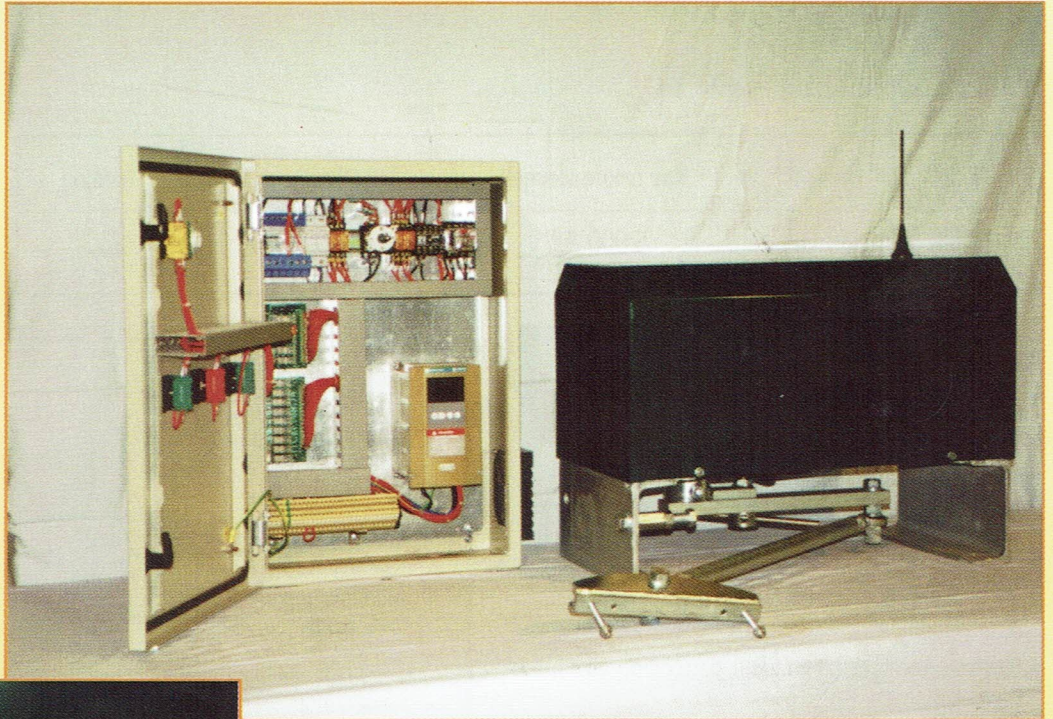


LK 5.0

Aandrijfgeheel voor industriële draaihekken tot 5 meter *

* Onder voorbehoud van wijzigingen.



Aandrijving voor grote en/of industriële zwaaiporten.

Deze motoren worden gemonteerd op een betonsokkel.

De vleugels worden aangedreven door gelede armen, regelbaar en met gelagerde scharnieren.

Het chassis is volledig warmbad verzinkt, de afdekkap is volledig uit alu, geplastificeerd in RAL-kleur.

Alle precisie onderdelen zijn elektrolytisch verzinkt.

De elektronische besturingskast en eventuele toebehoren worden gemonteerd in de speciaal daarvoor voorziene motorbehuizing dewelke 100 % knaagdiervrij is.

Bij eventuele stroomonderbreking kan uw hek ontgrendelen d.m.v. een speciaal ontworpen degelijk deblokkege-systeem.


LAMATEC
+ Swiss quality - Made in Belgium 

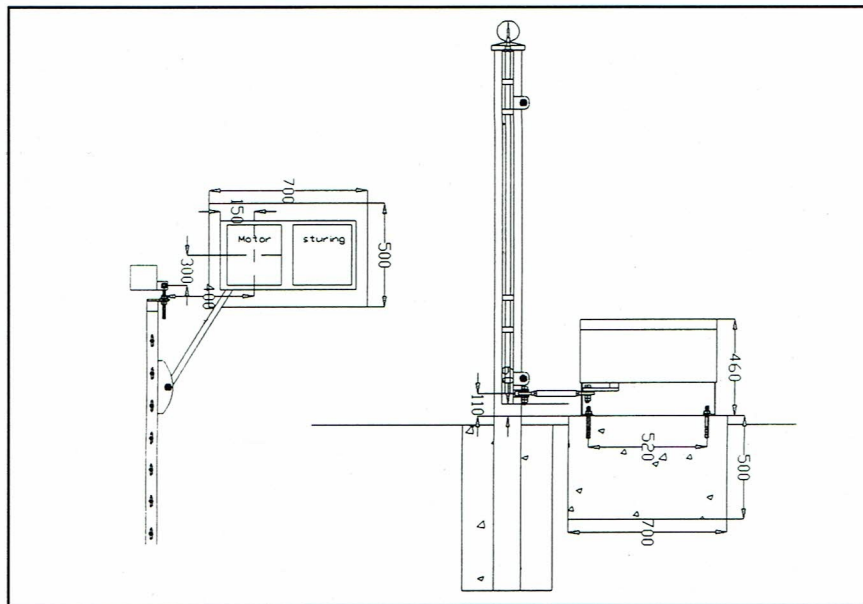
LK 5.0

Technische fiche *

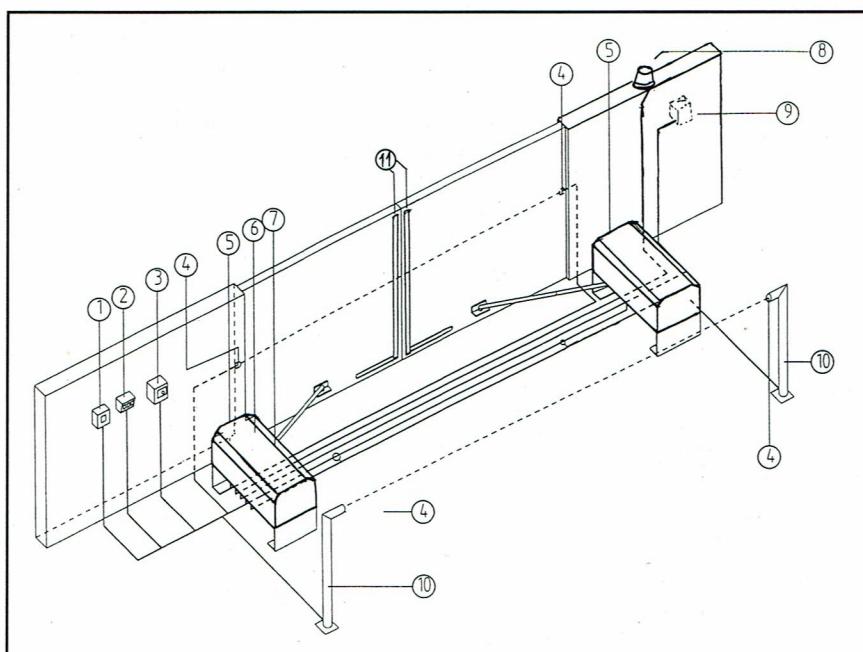
Type	Gewicht	Max lengte vleugel	Snelheid	Voeding
LK 5.0	60 kg	5.000 MM	90° = 15 sec	230V

Specifieke kenmerken

- ▶ Afzonderlijke inplugconnectoren
- ▶ Niet-omkeerbare motor blokkeert het hek in open of gesloten toestand
- ▶ Looptijdbeveiliging
- ▶ Gelijkspanning 24V voor aansluiting randapparatuur
- ▶ Neutrale vormgeving en kleur passend bij elke bouwstijl
- ▶ Stoel uit verzinkt staal en alu afdekkap in RAL-kleur
- ▶ Krachtregeling motor
- ▶ Thermische beveiliging
- ▶ Monofasige motor
- ▶ Automatisch sluiten mogelijk
- ▶ Omkeerbeveiliging via fotocellen (optie)
- ▶ Vraagt geen aanpassing aan bestaande structuren van het hekwerk



Technische tekening



kabelschema

- 1 = Algemene zekering 10 A voeding
- 2 = Noodstop
- 3 = Drukknop open/stop/dicht
- 4 = Fotocelbeveiliging
- 5 = Aandrijving LK 5.0
- 6 = Elektronische besturingsunit
- 7 = Aandrijfarm
- 8 = Flitslamp
- 9 = Sleutelkontakt of codepaneel langs buitenzijde
- 10 = Fotocelbeveiliging draaicirkel
- 11 = Zwaai- en inklemp beveiliging

LAMATEC

AUTOMATIC ENTRANCE TECHNOLOGY

LAMATEC
GENTSE BAAN 75
9100 SINT - NIKLAAS
TEL. 03/777 13 09
FAX: 03/778 12 94

* Onder voorbehoud van wijzigingen.